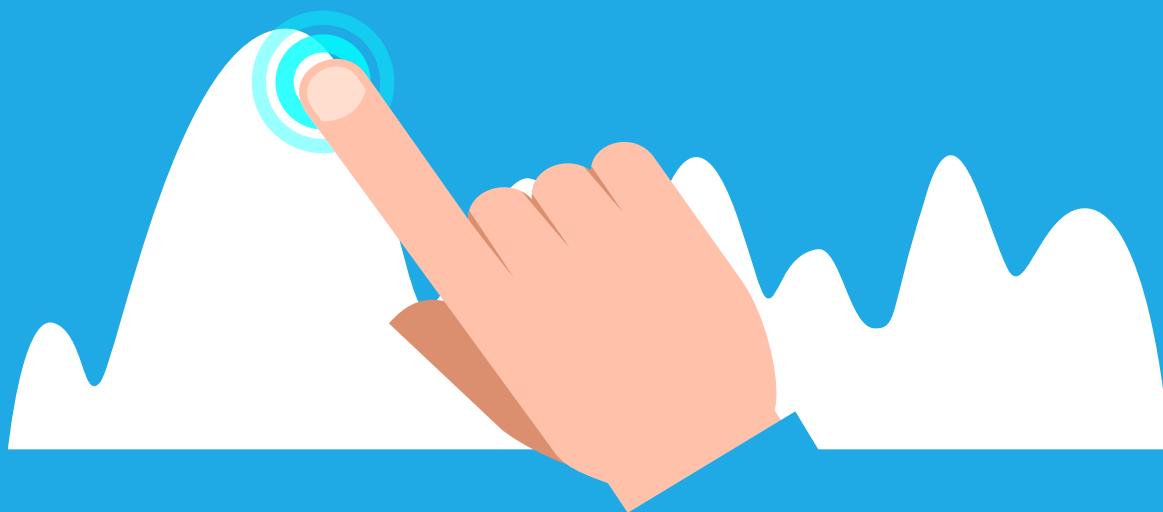


8Manage 点选式商业智能



传统的商业智能工具需要使用专门的数据库结构和相应的专业知识或技术支持，不但价格昂贵，而且难以有效运用。8Manage 旨在克服这一缺陷，让商业用户不需要技术的支持也能做大量的数据挖掘工作，帮助他们集中精力做好工作任务，无需处理技术细节。

8Manage 提供以下 360° 的客户信息，帮助员工更深地了解客户及商务：

- 快捷数据仓库
- 点选式数据挖掘
- 数据收集和 KPI 管理
- 实时概览
- 点选式报表生成

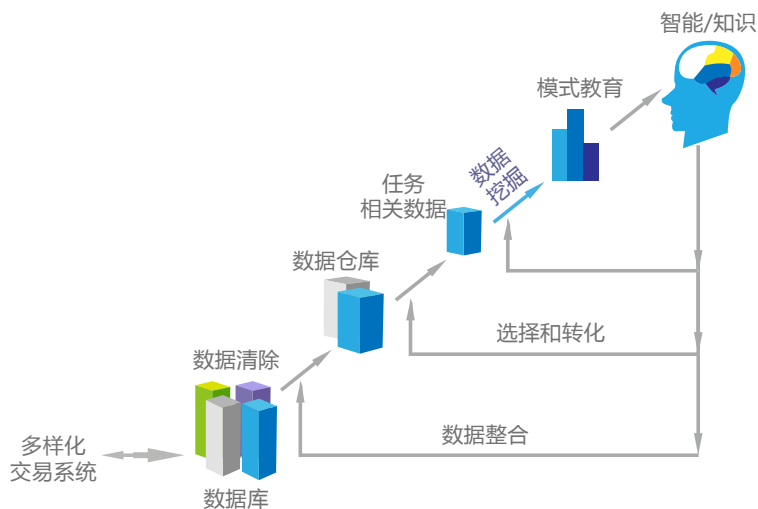
用户不需要 IT 人员的协助，只需不到两小时的培训，便可完全掌握和使用以上的商业智能工具。

1. 快捷数据仓库

旧的方法

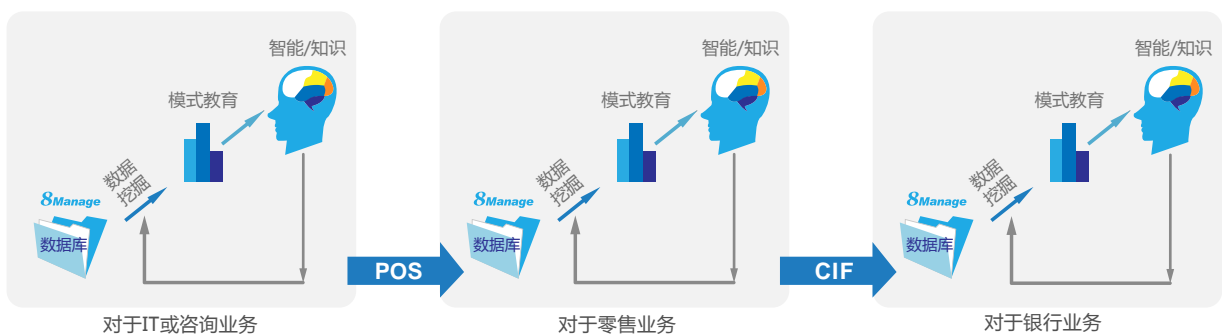
传统的数据仓库包含数据库系统开发、数据清理、数据集成及数据挖掘的整个过程。这个过程完全是必需的，因为它们是筒仓式的系统，有着不同的数据库

这一过程不仅耗时和昂贵，而且需要把数据仓库和商业智能工具从商业（交易型）系统中分离出来，使嵌入式动作（如：自动处理发现的问题）变得复杂。



8Manage 的方法

8Manage 在同一个系统上提供完整的解决方案，而且数据库原本就已经是业务的数据仓库。8Manage 最小化数据集成的需要，并提供行业特定的预先集成解决方案，如下所示：



对于某些业务（如专业服务和信息技术），8Manage 的数据库可以 100% 满足需求，而不需开发其它的数据库；对于零售业，8Manage 可以与 POS 系统进行对接；对于银行业务，8Manage 可以与 CIF 进行对接。

2. 点选式数据挖掘

8Manage 提供点选式数据挖掘机制，用户不需要使用 SQL 语句便可以从业务中找出某些模式和数据比率。如下所示：

联机分析技术查询示例 (SQL语句)


```
SELECT SUM (S.sales)
FROM Sales S, Time T, Locations L
WHERE S.timeid=T.timeid AND S.locid=L.locid
GROUP BY T.year, L.state
```

```
SELECT SUM (S.sales)
FROM Sales S, Time T
WHERE S.timeid=T.timeid
GROUP BY T.year
```

获取精细集合数据

```
SELECT SUM (S.sales)
FROM Sales S, Locations L
WHERE S.timeid=L.timeid
GROUP BY L.state
```

获取
“协同”维度+总量

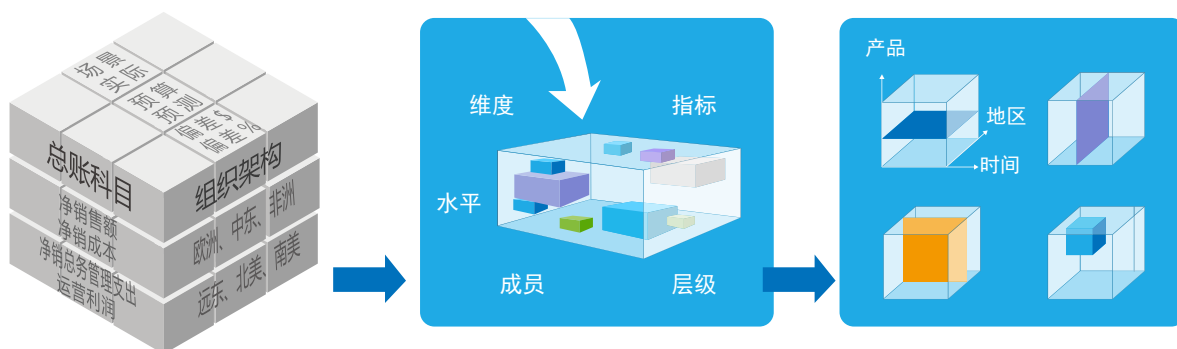


8Manage 开放了与客户、产品、营销活动、机会和合约 / 订单相关的所有字段，允许用户以点选的方式选择任意字段，再通过简单的逻辑关联去发掘一些难以发现的行为模式。例如，从表面上看，狗粮并不是一个季节性的产品，但是北方狗粮的购买量仍然可以随着非冬季型产品的购买而减少，因为北方的老年人会带着他们的宠物狗到南方过冬。通过数据挖掘发现这一点可有利于合理的调节冬季的狗粮储量。

8Manage 允许用户即时搜索历史数据的模式或比率，还可设置自动检测未来的交易。一旦用户想要的监测的模式或比率出现，系统就会提醒该用户。

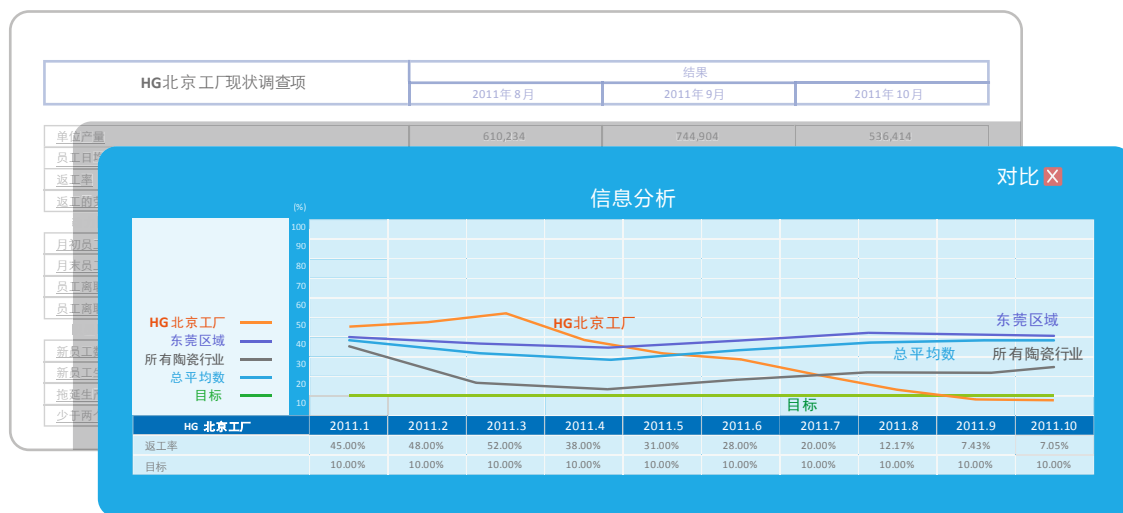
3. 在线分析处理 (OLAP)

8Manage 的 OLAP 功能允许用户交互式地从多方面汇总合计、深入挖掘、切割剖析多维度数据。用户可以汇总合计从一个或多个维度累加及计算的数据，例如将所有销售部门的收入预测汇总到总部以预测总收入。用户也可以通过深入挖掘贯通所有细节，如查看构成销售地区收入的各个销售代表或各种产品的销售数据。用户还可以提取特定数据来从不同方面剖析这些数据。



8Manage OLAP 功能也允许用户进行假设分析。举例来说，用户可以假设如果产品的价格提升 20%，则分析得出其销售额将会下降 10%，并能发现该产品的收入对特定销售区域或整个企业的影响。

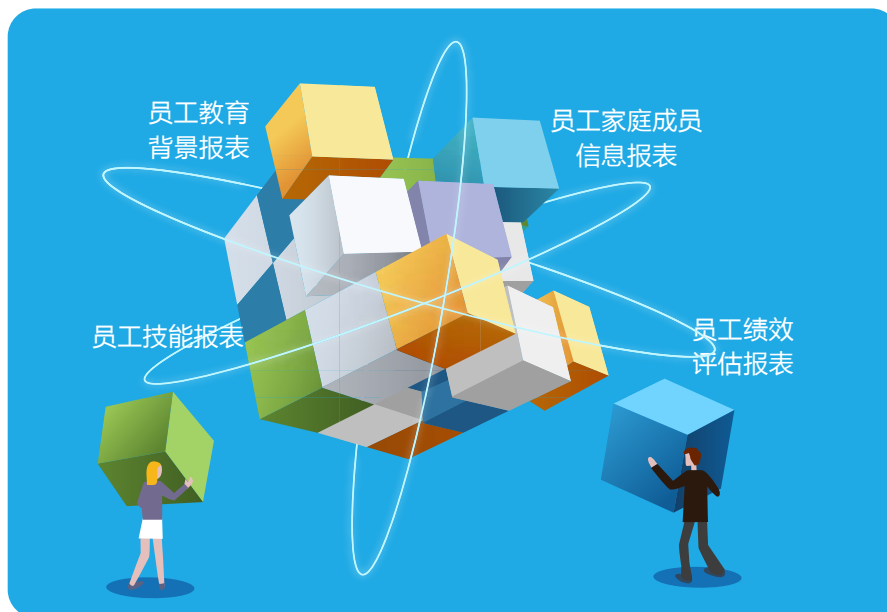
4. 挖掘智力资产（人）



有价值的信息通常存在人的大脑里，但大多数人不会自动地提供这些信息。一个公司的智力资产之所以能区别于其他公司，在于它懂得使用系统的方法从人群中收集有用的信息，并使用自动化、可信赖的机制对这些信息进行度量与发布。8Manage 提供电子问卷、电子调查和基于规则的度量与显示机制，帮助现代企业系统化地呈现和收集海量的有用信息，并实时将信息进行整合与归纳。

信息可基于客户、供应商、品牌或企业组织层级关系或区域分布架构图等维度进行收集，并可按照架构图实时向上汇总。基于度量与对比规则得出的信息分析是实时完成的，分析结果也会根据显示规则实时呈现在各个授权用户的个人工作台上。

5. 点选式报表生成器



8Manage 提供先进的点选式报表生成器，允许用户选择任意字段作为查询条件自订报表，并根据用户的选择自动生成相关报表。该机制使用简单但功能强大，商业用户可以选择任意字段作为报表的查询条件或报表的显示字段，并自定义报表中所选字段的摆放位置及排列顺序。用户还可选择不同类型的统计方法（如求和、计算数量、求平均值、列出最小值、列出最大值）将结果显示在报表的合计行。

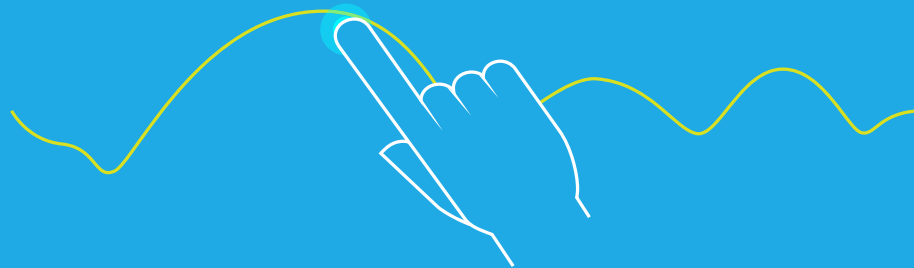
有了 8Manage 的点选式报表生成器，商业用户即使不学习 SQL 或不向 IT 人员求助，也可以采集数据并生成报表。

6. KPI 管理与实时概览

8Manage 针对不同的业务领域及 KPI 要求提供各种实时的显示组件和提醒功能。一旦设定了个人、项目或者业务的度量标准，测量、显示及提醒都是自动并且实时的。



业务导向型 KPI (如十大收入来源), 项目或部门导向型 KPI (如服务水平协议条款), 以及个人 KPI (如平衡计分卡的项目), 这些都是实时计算和显示的。KPI 显示组件是为了让人们能更容易地查看关键度量的结果, 并能通过层层深入点击获取更详细的信息。这些信息对于业绩管理来说, 都是最有效的。



8Manage BI

www.8manage.cn

高亚科技 是一家国际软件产品开发公司，客户遍布美国、加拿大、中国（包括中国内地、澳门、香港及台湾地区）、马来西亚和新加坡等国家。高亚科技的所有产品都兼容移动互联网，支持 IE、Firefox、Safari 和 Chrome 浏览器。同时，我们也提供安卓和 iOS 上使用的各种移动应用。对于以下产品，高亚科技在所有地区提供永久许可证以及在某些地区提供 SaaS：

8Manage CRM	: 移动互联网CRM	8Manage eExpense	: 网络及智能手机费用报表系统
8Manage SPM	: 供应商与采购管理	8Manage eLeave	: 在线请假与假期管理
8Manage Simple PM	: 易用与可扩展的项目管理	8Manage eTimesheet	: 网络及智能手机工时表系统
8Manage PM	: 高级的项目计划和执行工具	8Manage eLearning	: 高级在线学习系统
8Manage PMO	: 高效能项目管理办公室	8Manage eSurvey	: 易于使用的电子调查系统
8Manage Finance	: 与业务及运营紧密关联	8Manage eDMS & KM	: 电子文档及知识管理
8Manage HR	: 人力资源管理		
8Manage OA	: 新一代办公自动化		
8Manage BI	: 点击式商业智能		
8Manage B2B2C	: B2C、B2B、电子交易、电子结算与eERP		
8Manage FAS	: 知识型企业全自动化套装软件		
8Manage eERP2	: 制造业 eERP2		

North, Central & South Americas

24 West Borough Street,
Thornhill, Markham Ontario L3T 4X5
T: +1 (647) 709-8369

亚太地区

香港上环德辅道西 103-9 号乐基
商业中心 27 楼 02-06 室
电话: +(852) 81410396

中国

广州市天河北路 689 号光大银行大厦 16 楼 E1
邮编: 510630
电话: +(86) 20-38732292

销售咨询: sales@wisagetechnology.com